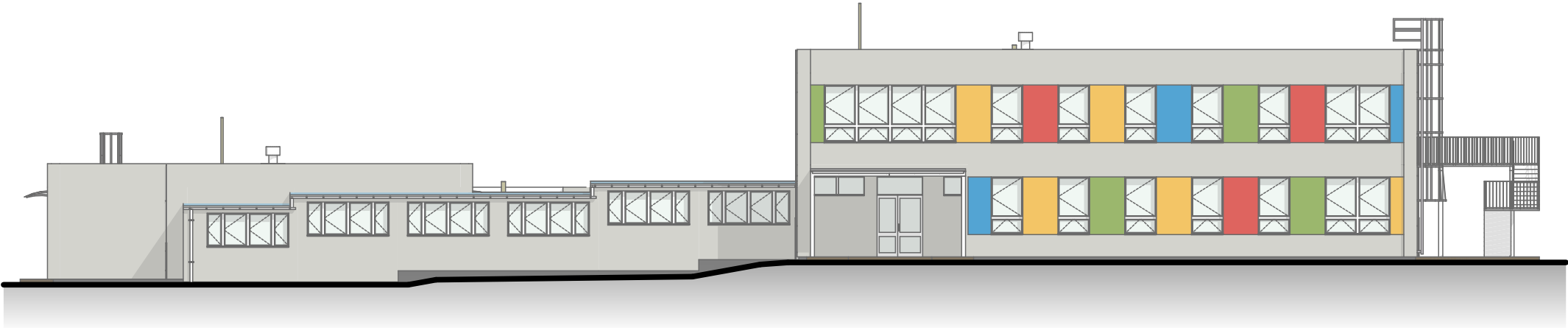
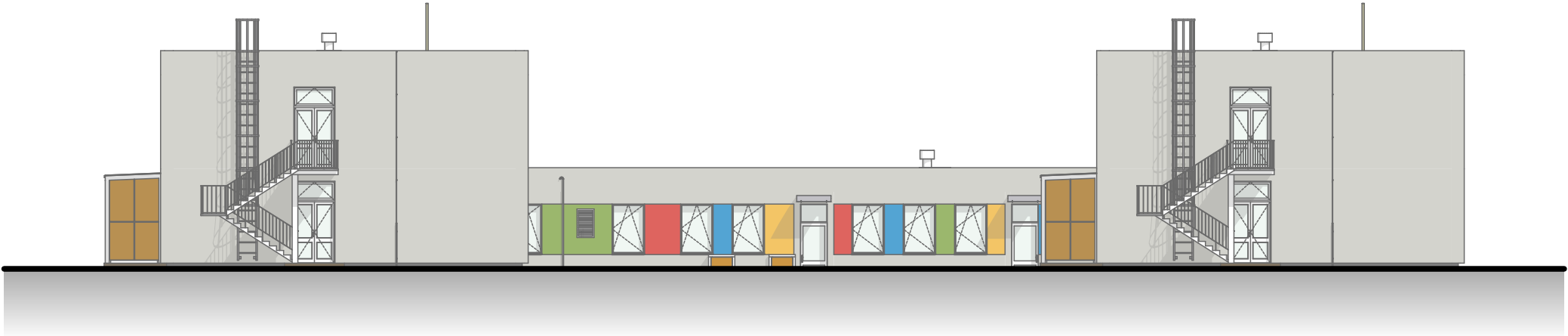


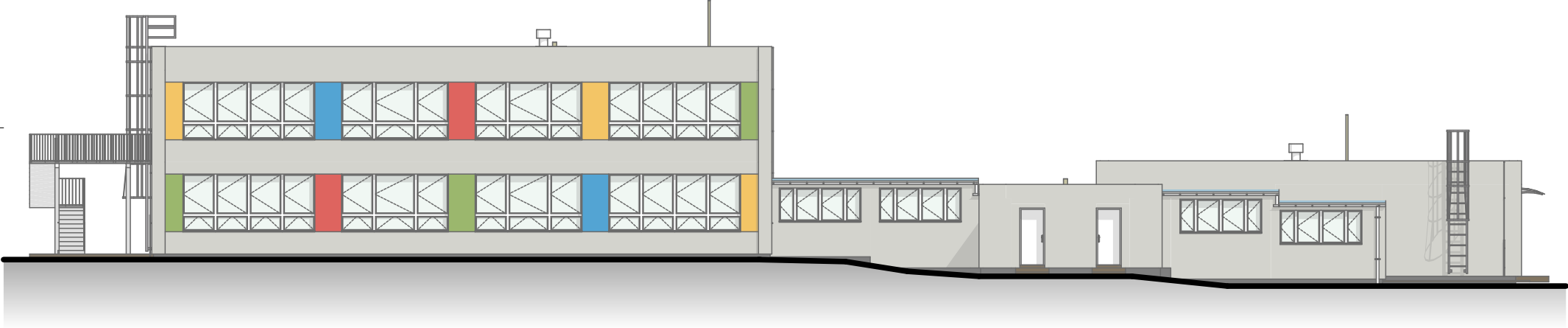
Severní pohled



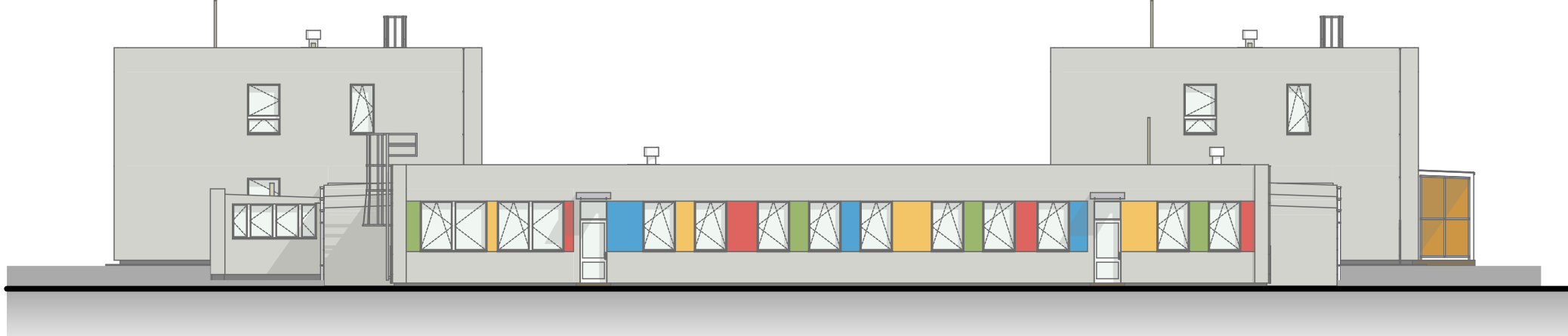
Západní pohled



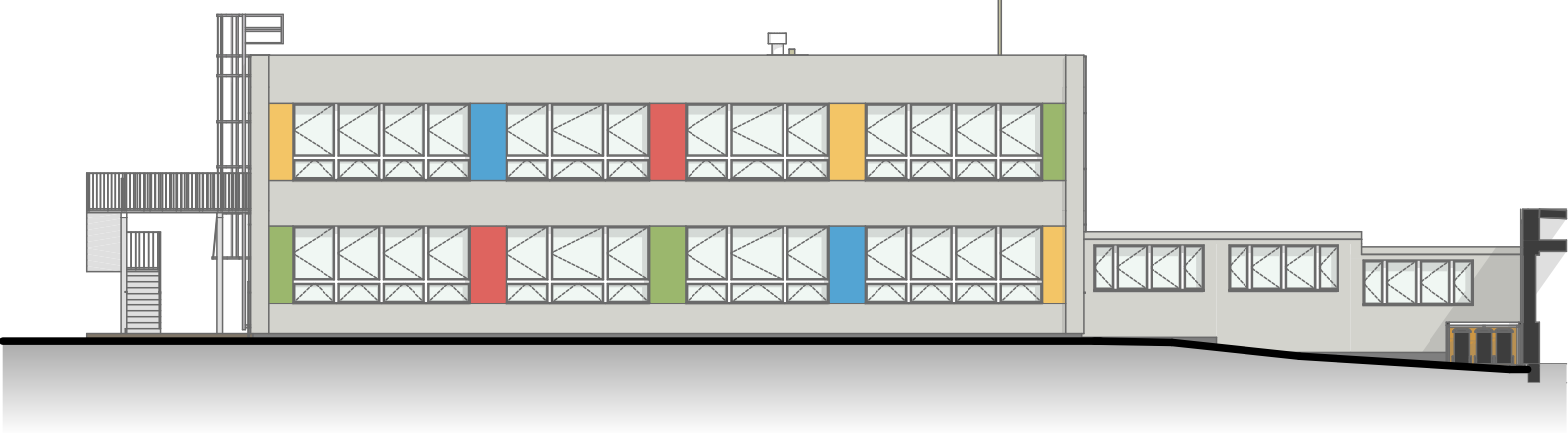
Jižní pohled



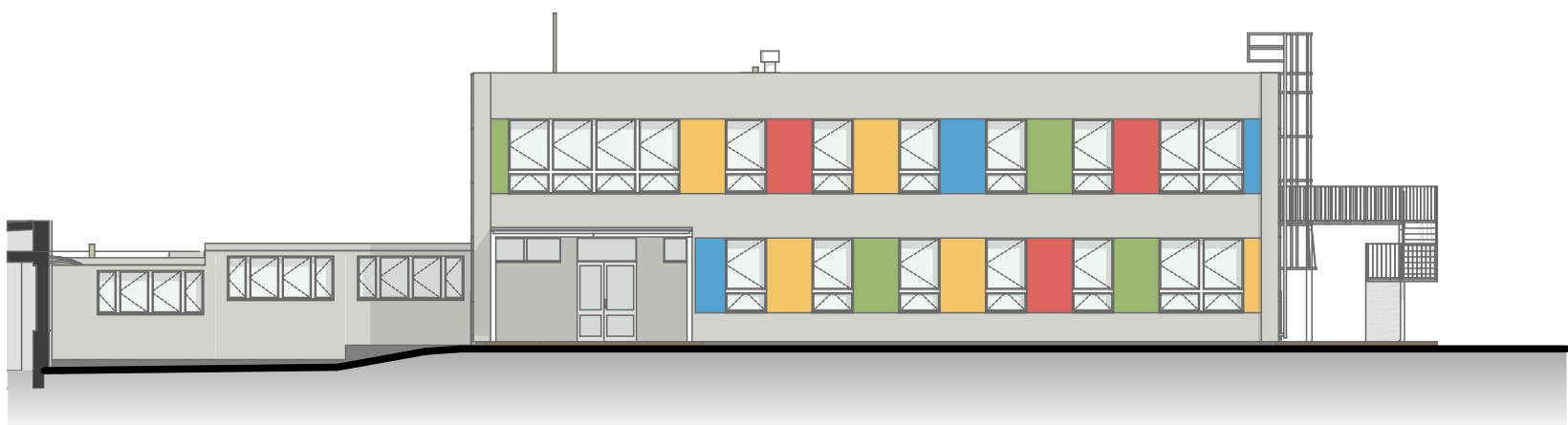
Východní pohled



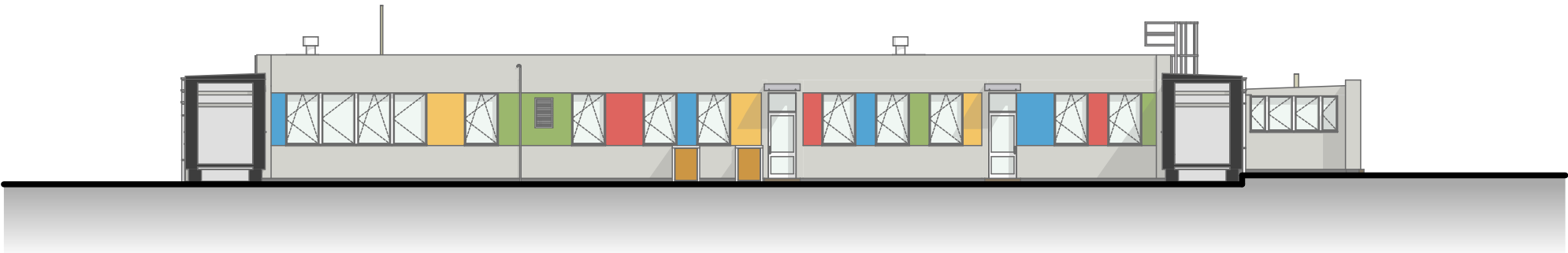
Jižní pohled - dvůr



Severní pohled - dvůr



Západní pohled - dvůr



Z důvodu techniky tisku může docházet k rozdílu barevných odstínů proti originálu, proto je barevný návrh pouze orientační.
V rámci plánované druhé kontrolní prohlídky stavby budou navržené barevné odstíny před finálním natažením podrobeny zkoušce - natažením cca 1m² a poté definitivně odsouhlaseny.

Stavba					
Realizace úsporných opatření na objektu MŠ Kamarád					
ul. Růžová, č.p. 5255, Chomutov					
Investor STATUTÁRNÍ MĚSTO CHOMUTOV Zborovská 4602, 430 28 Chomutov IČ: 00261891 DIČ: CZ00261891	<div>Generální projektant</div> <div>DPU REVIT s.r.o. 28. října 375/9 Praha 1 - Staré Město 110 00</div> <div>www.dpurevit.cz</div>	<div></div>	Datum	12/2015	Paré
			Číslo zakázky	OV_15_10	
			Formát	6 x A4	
			Měřítko	1:200	
			Vypracoval	David Šmíd	
Zodp. projektant	Ing. Marian Trubiroha	Stupeň PD	DSP		
Výkres	Barevné řešení		Část PD	D.1.1	Číslo výkresu 01